

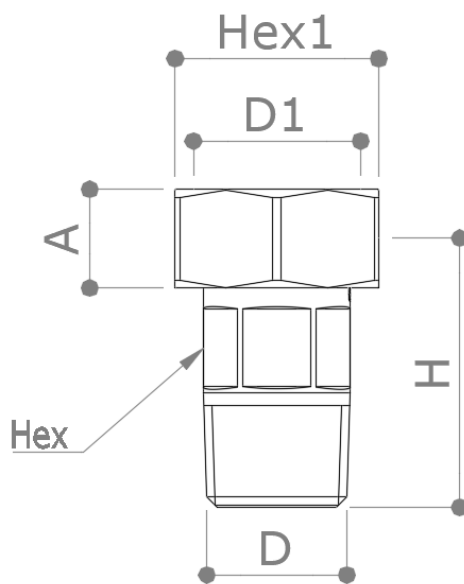


DESCRIZIONE

701C

Raccordo per contatore acqua in ottone con guarnizione in NBR. Giallo.

DIMENSIONI



D	½"	¾"	1"
D1	¾"	1"	1 ½"
A	15	18	22
H	39.5	50	60.5
Hex	19	24	32
Hex1	30	37	46
Peso [g]	90	150	270

Dimensioni in mm

Tutte le filettature sono eseguite secondo la norma EN 10226-1

MATERIALI

Calotta CW617N (UNI EN 12165) CuZn40Pb2

Bocchettone CW617N (UNI EN 12165) CuZn40Pb2

Guarnizione NBR

LIMITI DI PRESSIONE / TEMPERATURA RACCOMANDATI

10 bar – 90°C – non rottura

1°C: limite inferiore di temperatura. No congelamento